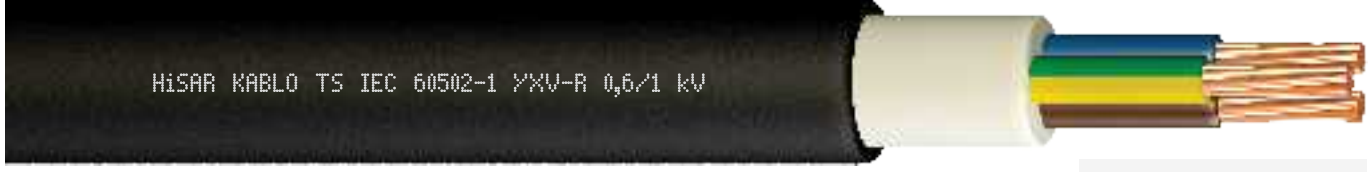


## XLPE İZOLELİ, ALÇAK GERİLİM ENERJİ KABLOLARI

XLPE insulated, low voltage power cables



**TS IEC 60502-1**  
**DIN VDE 0276-603**  
**IEC 60502-1**

### KULLANIM YERLERİ / APPLICATION

Enerji kablosu olarak toprak altında, kablo kanallarında, hariçte ve dahilde, yer altında, tatlı suda, enerji santrallerinde, endüstriyel tesislerde ve şalt tesislerinde kullanılır.

It can be used underground as energy cable in cable canals, in or out of underground, in fresh water, in generating stations, in industrial premises and circuit breaker premises.

### TEKNİK ÖZELLİKLERİ/ SPECIFICATIONS



**Solid / Örgülü bakır tel**  
Solid / Stranded copper  
(Class1 / Class2)



**Max. işletme sıcaklığı**  
Max. operating temperature



**Max. kısa devre sıcaklığı**  
Max. short circuit temperature



**Test gerilimi (A.C. 3,5 kV)**  
Test voltage (A.C. 3,5 kV)



**Serim sıcaklığı (Min. 5°C)**  
Installation temperature (Min. 5°C)

### Cu/XLPE/PVC

Anma kesiti Nominal cross (mm <sup>2</sup> )	Dış çap (Yaklaşık) Outside diameter (mm)	Net ağırlık Net weight (kg/km)	İletken D.A. direnci Conductor D.C. resistance (20°C   ohm/km)	Akım taşıma kapasitesi Current carrying capacity in	
				Boruda (20°C   A) Conduit	Havada (20°C   A) Air
<b>YXV-U (0,6/1 kV)</b>					
3 x 1,5	9,9	151	12,1	37	26
3 x 2,5	10,7	192	7,41	49	36
3 x 4	11,8	257	4,61	64	49
3 x 6	12,9	332	3,08	79	63
3 x 10	14,6	479	1,83	106	86
<b>YXV-R (0,6/1 kV)</b>					
3 x 1,5	10,1	155	12,1	37	26
3 x 2,5	11,1	199	7,41	49	36
3 x 4	12,4	271	4,61	64	49
3 x 6	13,7	350	3,08	79	63
3 x 10	15,5	505	1,83	106	86
3 x 16	17,6	718	1,15	137	115
3 x 25	20,6	1.054	0,727	176	149
3 x 35	23,2	1.405	0,524	213	185
3 x 50	26,2	1.858	0,387	252	225
3 x 70	30,5	2.605	0,268	254	250
3 x 95	34,6	3.516	0,193	305	308
3 x 120	39,1	4.440	0,153	348	359
3 x 150	42,9	5.453	0,124	392	412
3 x 185	47,4	6.725	0,0991	444	475
3 x 240	53,9	8.775	0,0754	517	564
3 x 300	62	11.254	0,0601	585	649