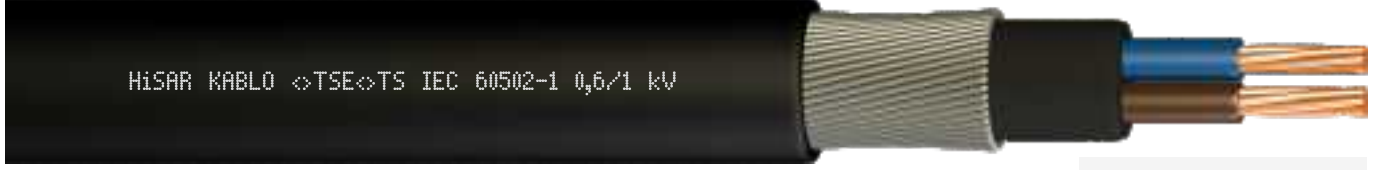


## PVC İZOLELİ, YUVARLAK ÇELİK ZIRHLI, ALÇAK GERİLİM ENERJİ KABLoları

PVC insulated, round steel wire armoured, low voltage energy cables



HISAR KABLO TSE TS IEC 60502-1 0,6/1 kV

TS IEC 60502-1  
DIN VDE 0271  
IEC 60502-1

### KULLANIM YERLERİ / APPLICATION

Bu kablolar, üzerindeki galvaniz kaplı yuvarlak çelik tellerden oluşan zırh sayesinde mekanik dış tesirlere karşı çok dayanıklıdır. Ağır işletme, serim ve montaj şartlarına uygundur. toprak altında ve özel olarak üretildiklerinden tatlı ve tuzlu suda kullanılırlar.

These cables are very durable against mechanical external effects thanks to the armor made of galvanized round steel wires on them. It is suitable for heavy construction, installation and installation conditions. They are used under sweet and salty water under soil and specially produced.

### TEKNİK ÖZELLİKLERİ/ SPECIFICATIONS



**Solid / Örgülü bakır tel**  
Solid / Stranded copper  
(Class 1 / Class2)



**Max. işletme sıcaklığı**  
Max. operating temperature



**Max. kısa devre sıcaklığı**  
Max. short circuit temperature



**Galvaniz kaplı yuvarlak çelik tel**  
Galvanized round steel wire



**Test gerilimi (A.C. 3,5 kV)**  
Test voltage (A.C. 3,5 kV)



**Serim sıcaklığı (Min. 5°C)**  
Installation temperature (Min. 5°C)

### Cu/PVC/PVC/SWA/PVC

Anma kesiti Nominal cross (mm <sup>2</sup> )	Dış çap (Yaklaşık) Outside diameter (mm)	Net ağırlık Net weight (kg/km)	İletken D.C. direnci Conductor D.C. resistance (20°C   ohm/km)	Akım taşıma kapasitesi Current carrying capacity in	
				Boruda (20°C   A) Conduit	Havada (20°C   A) Air
<b>YVZ2V-U (0,6/1 kV)</b>					
2 x 1,5	12,2	300	12,1	32	20
2 x 2,5	13,0	348	7,41	42	27
2 x 4	14,6	442	4,61	54	37
2 x 6	16,5	639	3,08	68	48
<b>YVZ2V-R (0,6/1 kV)</b>					
2 x 1,5	12,4	309	12,1	32	22
2 x 2,5	13,4	365	7,41	42	27
2 x 4	15,2	471	4,61	54	37
2 x 6	17,7	706	3,08	68	48
2 x 10	19,3	868	1,83	90	66
2 x 16	21,1	1.066	1,15	116	89
2 x 25	24,6	1.549	0,727	150	118
2 x 35	26,8	1.886	0,524	181	145
2 x 50	30,6	2.416	0,387	215	176
2 x 70	34,8	3.286	0,268	264	224
2 x 95	39,8	4.248	0,193	317	271
2 x 120	43,4	5.065	0,153	313	282
2 x 150	48,2	6.428	0,124	353	324
2 x 185	52,4	7.603	0,0991	399	371
2 x 240	59,0	9.543	0,0754	464	436