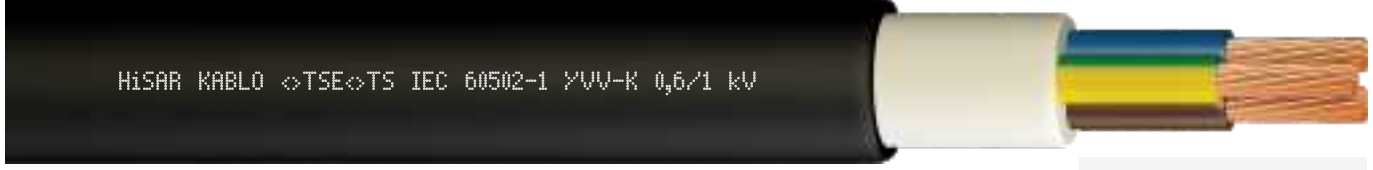


PVC İZOLELİ, BÜKÜLGEN, ALÇAK GERİLİM ENERJİ KABLOLARI

PVC insulated, flex, low voltage power cables



HISAR KABLO ◊TSE◊TS IEC 60502-1 YVV-K 0,6/1 kV

TS IEC 60502-1
DIN VDE 0276-603
IEC 60502-1

KULLANIM YERLERİ / APPLICATION

Enerji kablosu olarak toprak altında, kablo kanallarında, hariçte ve dahilde, yer altında, tatlı suda, enerji santrallerinde, endüstriyel tesislerde ve şalt tesislerinde kullanılır.

It can be used underground as energy cable in cable canals, in or out of underground, in fresh water, in generating stations, in industrial premises and circuit breaker premises.

TEKNİK ÖZELLİKLERİ/ SPECIFICATIONS



Bükülgen bakır tel
Flex copper
(Class5)



Max. işletme sıcaklığı
Max. operating
temperature



Max. kısa devre sıcaklığı
Max. short
circuit temperature



Test gerilimi (A.C. 3,5 kV)
Test voltage
(A.C. 3,5 kV)



Serim sıcaklığı (Min. 5°C)
Installation
temperature
(Min. 5°C)

Cu/PVC/PVC

Anma kesiti Nominal cross (mm ²)	Dış çap (Yaklaşık) Outside diameter (mm)	Net ağırlık Net weight (kg/km)	İletken D.A. direnci Conductor D.C. resistance (20°C ohm/km)	Akım taşıma kapasitesi Current carrying capacity in	
				Boruda (20°C A) Conduit	Havada (20°C A) Air
3 x 1,5	10,5	171	13,3	32	22
3 x 2,5	11,8	227	7,98	42	30
3 x 4	13,7	319	4,95	54	40
3 x 6	15	406	3,30	68	51
3 x 10	17,4	587	1,91	90	70
3 x 16	19,9	819	1,21	116	94
3 x 25	23,8	1.205	0,780	150	119
3 x 35	25,8	1.544	0,554	181	148
3 x 50	30,6	2.180	0,386	232	199
3 x 70	34,9	2.927	0,272	280	246
3 x 95	39,2	3.865	0,206	318	285
3 x 120	43	4.743	0,161	359	326
3 x 150	48,1	5.898	0,129	406	374
3 x 185	55,6	7.472	0,106	473	445
3 x 240	60,3	9.405	0,0801	535	511
3 x 300	68,5	11.905	0,0641		